



# CELOSTNA PODOBA GOLF GRAD MOKRICE

za namen uporabe v sodobnih medijih in aplikacijah

Dominik Černelič, maj 2016



## SESTAVA ZNAKA

Znak temelji na starodavnem grbu gradu Mokrice, vendar je skozi zgodovino doživel spremembe. Trenutna varianta je bila glede na elemente vključene na znaku, verjetno izdelana nekje v 19. stoletju ali kasneje.

## VOJVODSKA KRONA

Krona je simbol, da je bil plemič oziroma vitez, ki je bil na gradu verjetno po nazivu vojvoda.

## PRESTRELJENA VRANA

Osnovni motiv znaka posvetilo vrani, Več o zgodbi v nadaljevanju.

## ŠČIT

Ščit te oblike izhaja iz 19. stoletja, kar simbolizira, da je celoten znak mokric verjetno bil prerisan in nazadnje dodelan v tistem času. Pravi ščit originalnega grba, je verjetno imel drugačno obliko, najverjetneje nemškega ščita. po pravilih heraldike rdeča in črna barva nikoli ne smeta biti skupaj, zato v originalu ščit morda ni bil rdeče barve.



## ŠLEM IN OKLEP

Čelada in oklep izhajata iz 15. stoletja.

## ZVEZDA IN LUNA

Simbol šesterokrake zvezde in lune se pojavlja že na rimskih kovancih. Kasneje je postal simbol turške države, ki je šele v 20. stoletju spremenila 6-krako zvezdo v 5-krako. Zvezda in luna se pojavljata povsod v Slavonskih grbih in izhaja iz originalnega grba Gregorianca.

## VEJA IN LISTJE

Spadata pod okrasje, ki je po pravilih heraldike lahko v drugačnih barvah, kot osnova.

## NAPIS

Napis mokrice v serifni pisavi izvira verjetno iz zadnje dopolnitve znaka.

## NAMEN VEKTORIZACIJE

Osnovni namen naloge oziroma vektorizacije znaka gradu Mokrice, je prilagoditi znak za uporabo v modernih medijih in aplikacijah na različne materiale. Obstoječ znak, rasterizirana slika znaka, ni primerna za moderno uporabo in zaradi tega je z njim težko graditi na blagovni znamki ter uspešno zastopati grad ter golf skozi marketinške aktivnosti.

Namen trenutne naloge ni izdelati heraldično in zgodovinsko pravičen grb, saj že izhodišče [obstoječ znak] ni izdelan po heraldičnih pravilih.

## HERALDIČNA ANALIZA

Pri analizi obstoječega grba je ugotovljeno, da simbol ne ustreza pravilni heraldični definiciji grba, zato zanj za te namene uporabljamo besedo znak.

Temu govori dejstvo, da ni izdelan po nekaterih osnovnih heraldičnih pravilih, kot je pravilo, da črna in rdeča barva nikoli ne gresta skupaj [črna vrana na rdečem ščitu]. Originalna barva ščita je bila zato najverjetneje v drugi barvi.

Sama oblika ščita izhaja iz 19. stoletja, kar je nekaj stoletij za turškimi vpadi, po katerih je nastala simbolika prestreljene vrane. Originalni ščit je tako verjetno bil zašiljene oblike nemškega oblikovnega izvora iz 15. stoletja.



*Različni šrafuri okrasja sugerirata, da je bil v originalu grb združen iz dveh grbov, saj je na levi strani zlata barva in na desni srebrna.*

Upodobitev izvirnega grba Gradu Mokrice plemiča Gregorianca  
Vir: Der Adel von Kroatien und Slavonien  
Johann Siebmacher's Wappenbuch  
Dr. Ivan von Bojničić, Nürnberg, 1899



## LEGENDA O VRANI (POVZETEK)

V grajskem grbu je vrana, ki ji vrat prebada puščica. Legenda namreč pripoveduje, da je v času turških vpadov na grajsko dvorišče priletela vrana, ki je podlegla strelu zavojevalcev in tako opozorila na bližajočo se nevarnost. Graščak naj bi ji zato namenil mesto v grbu.

Vir: [www.rtvsllo.si/tureavanture/podobe-slovenije/foto-smer-posavje-rdeca-nit-sava/249101](http://www.rtvsllo.si/tureavanture/podobe-slovenije/foto-smer-posavje-rdeca-nit-sava/249101)

## POMEN BARV V ZNAKU (HERALDIČNO TINKTUR)

zlata: topaz, veličastnost, ugled, vrhovnost, dostojanstvo, bogastvo  
rdeča: rubin, pravo, moč, pogum, dostojanstvo, ljubezen  
črna: diamant, stanovitnost, ponižnost, mir, smrt, propad, žalost  
zeleni: smaragd, svoboda, veselje, upanje, ljubkost, zdravje

Vir: [www.grboslovje.si/barve.php](http://www.grboslovje.si/barve.php)

## POMEN VRANE V HERALDIKI

Vrana simbolizira osebo, ki je dober strateg v bitki, ki budno pazi na prijatelje, je zaščitniški do boga in narave.

Vir: [www.fleurdelis.com/symbolism\\_ABC.htm#Crossed](http://www.fleurdelis.com/symbolism_ABC.htm#Crossed)

## PRIMERJAVA Z ORIGINALOM

Vektorski znak je bil oblikovan s tehniko prerisovanja, vendar pa je pri tem bilo potrebno veliko abstraktnega razmišljanja ter občutka. Pri pretvorbi, je bilo potrebno ugotoviti kateri elementi so bolj pomembni, kateri manj, kateri odveč. Končni rezultat mora vizualno dati vtis originala, čeprav nekateri elementi odstopajo od originala. Glavni izziv pri prerisovanju je bila nesimetrična postavitev originalnega znaka v sliki, saj je malenkost nagnjen in v perspektivi. naklon je bilo potrebno kompenzirati in ugotoviti pravilne dimenzije.



RASTRSKI ORIGINAL



VEKTORSKI REZULTAT

## POLNA RAZLIČICA

Glavna oziroma osnovna različica s polnim spektrom barv in detajlov.



/logo/ai/golf\_mokrice\_logo\_fullcolor\_maj16.ai  
/logo/pdf/golf\_mokrice\_logo\_fullcolor\_maj16.pdf



/logo/ai/golf\_mokrice\_logo\_fullcolor\_inv\_maj16.ai  
/logo/pdf/golf\_mokrice\_logo\_fullcolor\_inv\_maj16.pdf

## OSNOVNA RAZLIČICA - 3 BARVE

Poenostavljena različica v kateri so uporabljene barve le črna, rumena in rdeča.



/logo/ai/golf\_mokrice\_logo\_3color\_maj16.ai  
/logo/pdf/golf\_mokrice\_logo\_3color\_maj16.pdf



/logo/ai/golf\_mokrice\_logo\_3color\_inv\_maj16.ai  
/logo/pdf/golf\_mokrice\_logo\_3color\_inv\_maj16.pdf

## ČRNOBELA RAZLIČICA

Enobarvna, črnobela različica je namenjena aplikaciji na materiale, kjer je možen le enobarvni tisk. Enobarven odtis se lahko uporabi za namen izdelave žiga, za vodni tisk ali različne vezenine. V tej izvedenki bela ostaja kot podloga, kar je razvidno iz inverzne različice.



/logo/ai/golf\_mokrice\_logo\_bw\_maj16.ai  
/logo/pdf/golf\_mokrice\_logo\_bw\_maj16.pdf

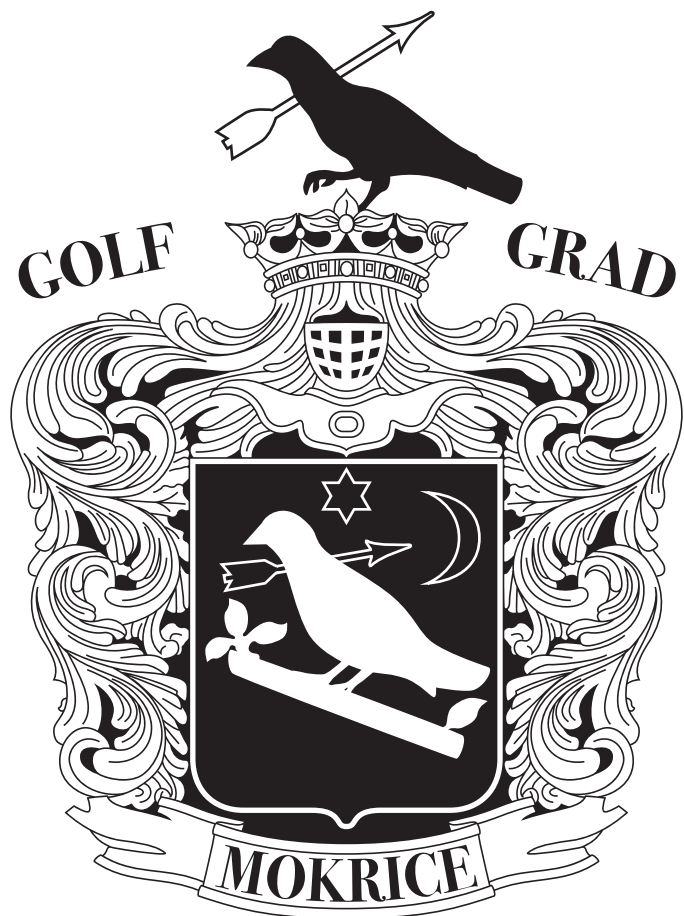


/logo/ai/golf\_mokrice\_logo\_bw\_inv\_maj16.ai  
/logo/pdf/golf\_mokrice\_logo\_bw\_inv\_maj16.pdf



## ČRNOBELA RAZLIČICA 2

Alternativna različica s črno podlago ščita.



/logo/ai/golf\_mokrice\_logo\_bw\_2\_maj16.ai  
/logo/ai/golf\_mokrice\_logo\_bw\_2\_maj16.pdf

MAJ 2016



/logo/ai/golf\_mokrice\_logo\_bw\_2\_inv\_maj16.ai  
/logo/pdf/golf\_mokrice\_logo\_bw\_2\_inv\_maj16.pdf

## DVOBARVNA RAZLIČICA - RUMENA

Alternativna izvedenka za primer, kjer sta mogoči le dve tiskarski barvi. Poleg črne je za dodatno barvo izbrana rumena. V osnovni izvedenki je ščit rumene barve, v inverzni pa črne z rumeno obrobo.



/logo/ai/golf\_mokrice\_logo\_2color\_yellow\_maj16.ai  
/logo/ai/golf\_mokrice\_logo\_2color\_yellow\_maj16.pdf



/logo/ai/golf\_mokrice\_logo\_2color\_yellow\_inv\_maj16.ai  
/logo/pdf/golf\_mokrice\_logo\_2color\_yellow\_inv\_maj16.pdf

## DVOBARVNA RAZLIČICA - RDEČA

Alternativna izvedenka za primer, kjer sta mogoči le dve tiskarski barvi. Za dodatno barvo je izbrana rdeča barva ščita. V različici rumena postane bela, zato tudi puščici, zvezda in luna postanejo bele.



/logo/ai/golf\_mokrice\_logo\_2color\_red\_maj16.ai  
/logo/ai/golf\_mokrice\_logo\_2color\_red\_maj16.pdf



/logo/ai/golf\_mokrice\_logo\_2color\_red\_inv\_maj16.ai  
/logo/pdf/golf\_mokrice\_logo\_2color\_red\_inv\_maj16.pdf

## MONOKROMATSKA RAZLIČICA

Monokromatska različica je podobna črno-beli različici, le da je sestavljena le iz ene barve. Bela več ni podlaga in postane prosojna. Ta različica je primerna za uporabo v črno-belih izvedbah brez podlage, za žige ali za ozadja.



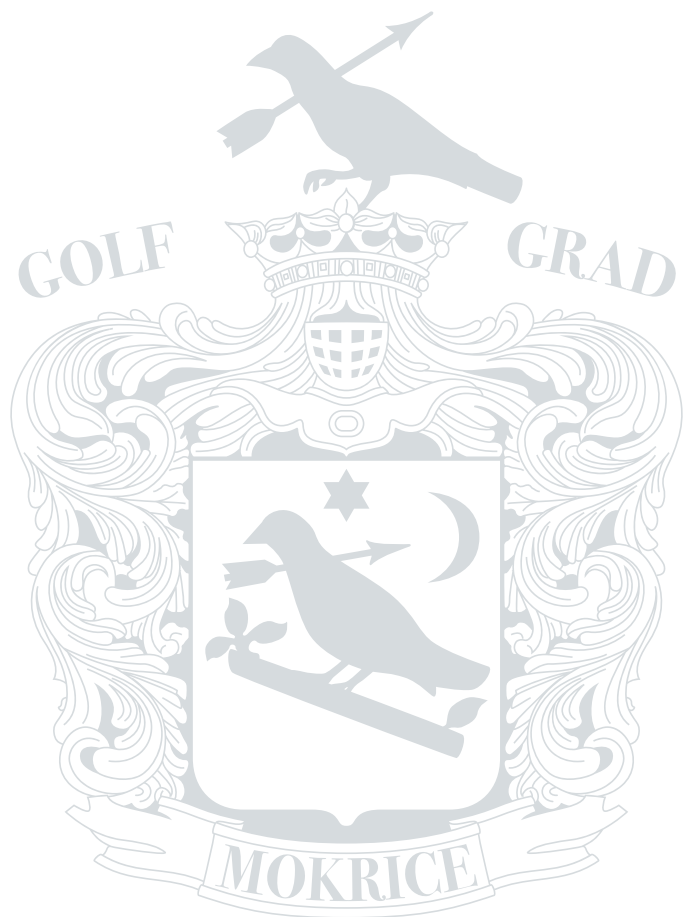
/logo/ai/golf\_mokrice\_logo\_monochrome\_maj16.ai  
/logo/pdf/golf\_mokrice\_logo\_monochrome\_maj16.pdf



/logo/ai/golf\_mokrice\_logo\_monochrome\_inv\_maj16.ai  
/logo/pdf/golf\_mokrice\_logo\_monochrome\_inv\_maj16.pdf

## VODNI ŽIG

Monokromaska različica prikazana v sivini kot primer odtisa v tehniki vodnega tiska, uv filmov ali raznih ozadij.



/logo/ai/golf\_mokrice\_logo\_monochrome\_maj16.ai  
/logo/pdf/golf\_mokrice\_logo\_monochrome\_maj16.pdf



/logo/ai/golf\_mokrice\_logo\_monochrome\_maj16.ai  
/logo/pdf/golf\_mokrice\_logo\_monochrome\_maj16.pdf

## MONOKROMATSKA RAZLIČICA - INVERZNA

Še en primer monokromatske različice v inverzni izvedbi. Prazna pola tu postanejo polnilo.



/logo/ai/golf\_mokrice\_logo\_monochrome\_2\_maj16.ai  
/logo/pdf/golf\_mokrice\_logo\_monochrome\_2\_maj16.pdf



/logo/ai/golf\_mokrice\_logo\_monochrome\_2\_inv\_maj16.ai  
/logo/pdf/golf\_mokrice\_logo\_monochrome\_2\_inv\_maj16.pdf

# MONOKROMATSKA RAZLIČICA - INVERZNA

Inverzna monokromatska različica v prikazu vodnega žiga.



/logo/ai/golf\_mokrice\_logo\_monochrome\_2\_inv\_maj16.ai  
/logo/pdf/golf\_mokrice\_logo\_monochrome\_2\_inv\_maj16.pdf



/logo/ai/golf\_mokrice\_logo\_monochrome\_2\_inv\_maj16.ai  
/logo/pdf/golf\_mokrice\_logo\_monochrome\_2\_inv\_maj16.pdf

# APLIKACIJE CELOSTNE PODOBE

Izvedbeni materiali za uporabo celostne podobe.



DOPISNI LIST

PISEMSKA OVOJNICA DL



/aplikacije/dopis/golf\_mokrice\_dopis\_maj16.pdf

/aplikacije/ovojnica/golf\_mokrice\_ovojnica\_dl\_maj16.pdf



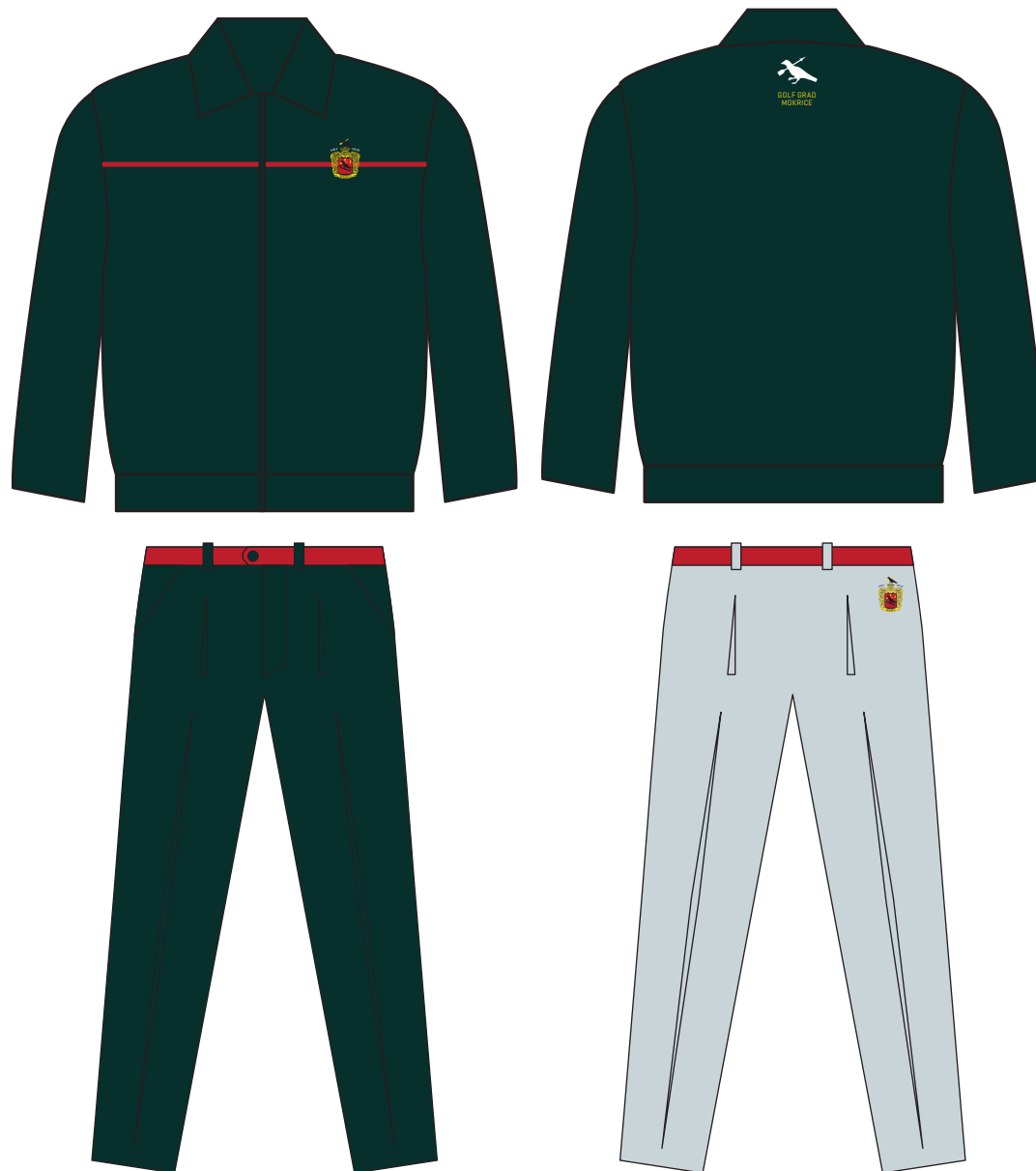
MAJICE



## POLO MAJICE IN KAPE

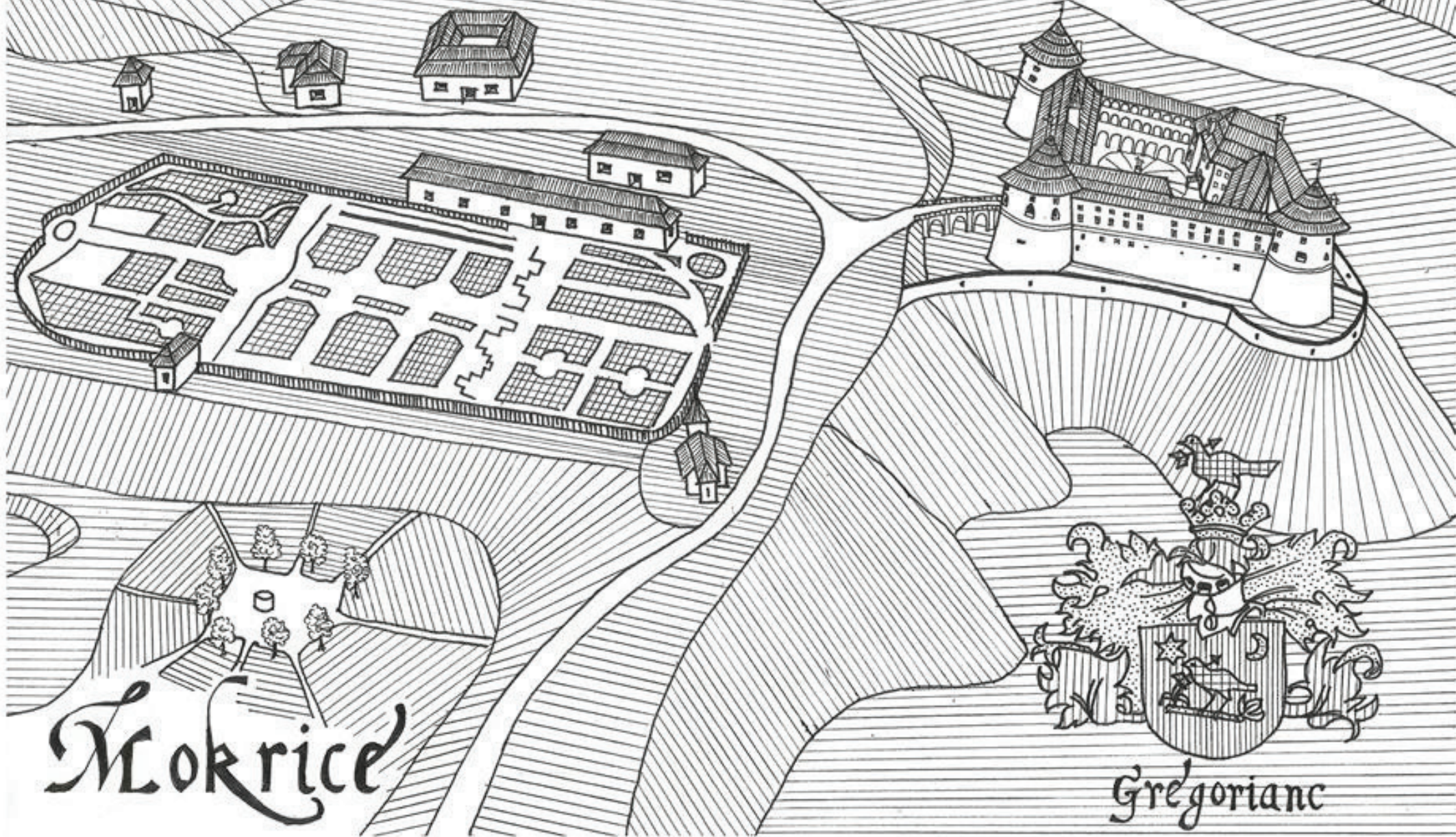


VETROVKE IN KOMPLETI



Poskus rekonstrukcije gradu  
Mokrice z okolico leta 1807

Avtor: Rok Kranjc [2016]





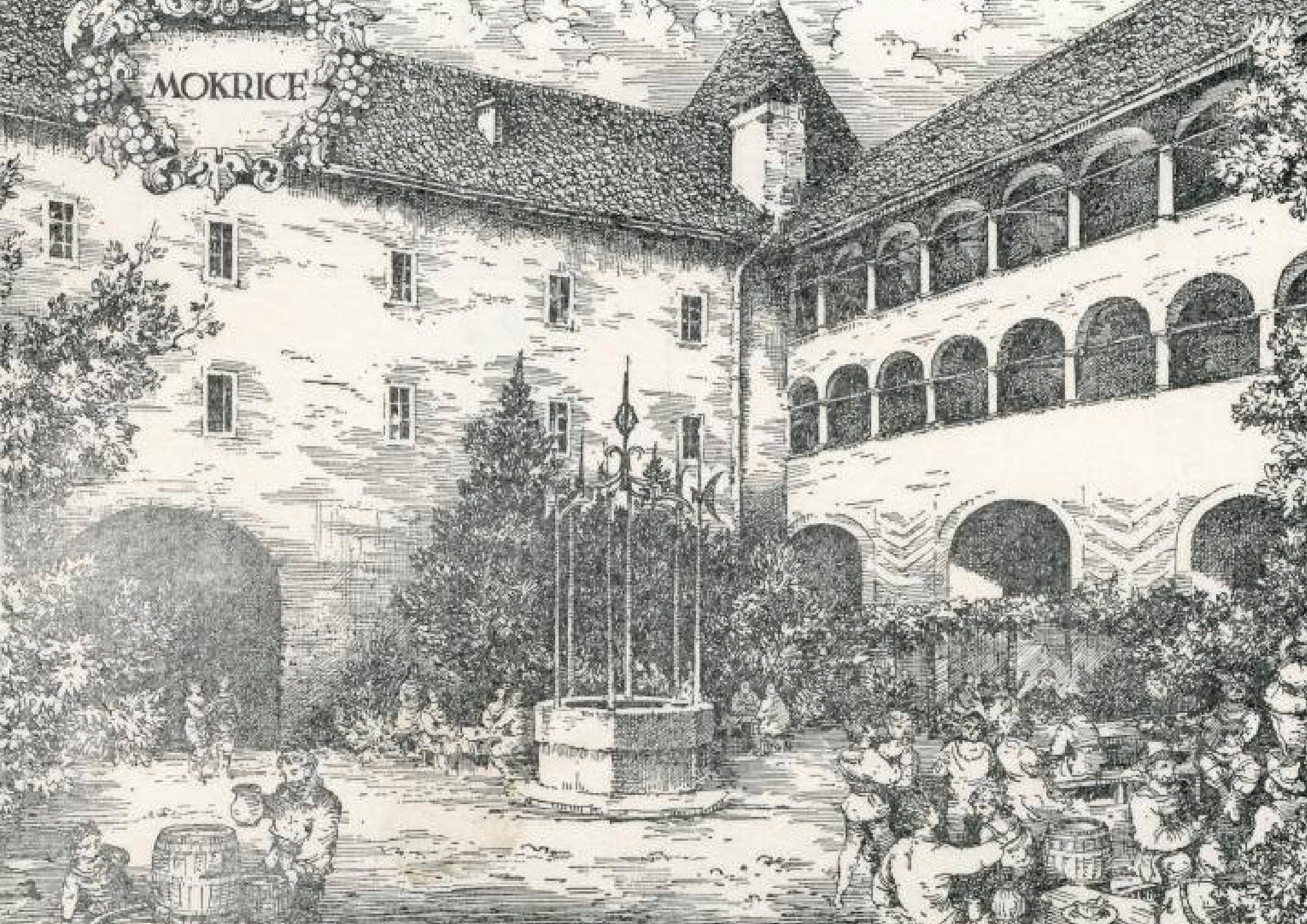
Upodobitev izvirnega grba Gradu Mokrice plemiča Gregorianca

Der Adel von Kroatien und Slavonien  
 Johann Siebmacher's Wappenbuch  
 Dr. Ivan von Bojničić, Nürnberg, 1899



Slava Vojvodine Kranjske [Die Ehre dess Hertzogthums Crain], 1679, Nürnberg  
avtor Johann Weichart Valvasor, risar Johann Baptist Mayr

MOKRICE





Vektorizacija znaka Grad Mokrice, maj 2016  
avtor Dominik Černelič - domDesign  
heraldična analiza, svetovanje in izris okrasja Rok Kranjc